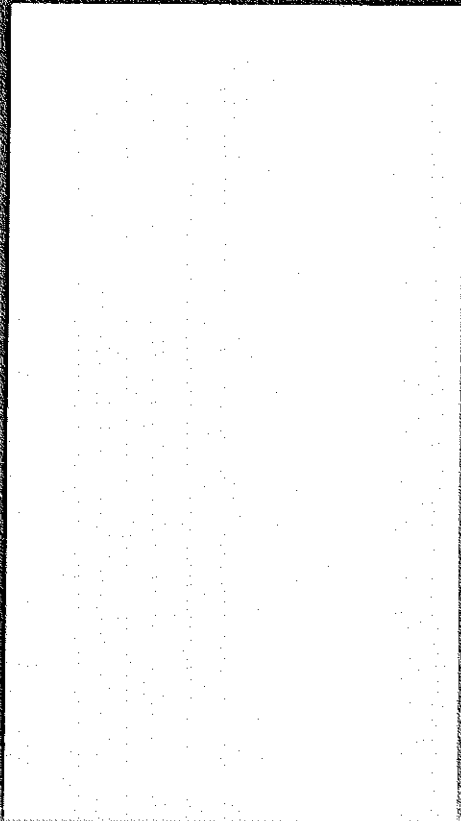


# Sport Wagon

## PREISE UND AUSSTATTUNGEN

1. April 1992

Über unsere attraktiven Leasing- und Finanzierungs-Angebote informiert Sie gerne Ihr ALFA ROMEO-Vertragshändler



ALFA ROMEO Vertriebsgesellschaft mbH

Lärchenstraße 110 · 6230 Frankfurt am Main-Griesheim · Telefon 069/39 03-0

# ALFA ROMEO SPORT WAGON 1.7 IE

## Serienausstattung

### Motor

Vierzylinder-Boxermotor mit 1700 cm<sup>3</sup> Hubraum; 79 kW/107 PS bei 5800 U/min; Einspritzanlage; geregelter Drei-Wege-Katalysator mit Lambdasonde; elektronisch digitale Transistorzündung; Hydrosößel für automatischen Ventilspielausgleich

### Kraftübertragung

Synchronisiertes 5-Gang-Getriebe; hydraulisch betätigte Einscheibentrockenkupplung; Vorderradantrieb

### Aufhängung

Vorne : McPherson-Federbeine mit unteren Querlenkern, Stabilisator und Schraubenfedern  
Hinten: über 4 parallel angeordnete Schubstreben und Panhardstab geführte Hinterachse

### Bremsen

Servounterstützte Zweikreisbremsanlage; Bremsaufteilung über Kreuz; lastabhängiger Bremskraftregler hinten; vorne Scheibenbremsen; hinten Trommelbremsen; asbestfreie Beläge; auf die Hinterräder wirkende Feststellbremse

### Lenkung

Progressive Servolenkung; stufenlos höhenverstellbares Lenkrad mit Pralltopf; zweigeteilte Sicherheitslenksäule

### Sitze

Vordersitze in Längsrichtung und Lehneinigung verstellbar; Kopfsitzen vorne; 5-fach höhenverstellbare Drei-Punkt-Sicherheitsgurte mit Aufrollautomatik vorne; zwei Drei-Punkt-Sicherheitsgurte mit Aufrollautomatik und ein Beckengurt hinten; asymmetrisch umklappbare Rücksitzlehne

### Beleuchtung

Halogenscheinwerfer vorne; Scheinwerferhöhenverstellung; Rückfahrcheinwerfer; integrierte Nebelschlussleuchte; Innenleuchte vorne und hinten; Beleuchtung für Aschenbecher vorne, Handschuhfach, Kofferraum, Sicherungskästen

### Schlüssel

Einschlüsselsystem, Schlüssel beleuchtet; Zentralverriegelung; Kindersicherung; Kofferraum vom Fahrersitz zu öffnen; abschließbarer Tankdeckel

# ALFA ROMEO SPORT WAGON B.16 V

## Serienausstattung

### Motor

Vierzylinder-Boxermotor mit 1700 cm<sup>3</sup> Hubraum; 97 kW/132 PS bei 6500 U/min; vier Ventile pro Zylinder; zwei obenliegende Nockenwellen pro Zylinderreihe; Bosch Motronic ML 4.1; geregelter Drei-Wege-Katalysator mit Lambdasonde; Hydrosattel für automatischen Ventilspielausgleich

### Kraftübertragung

Synchronisiertes 5-Gang-Getriebe; hydraulisch betätigte Einscheibenrockenkupplung; Vorderradantrieb

### Aufhängung

Vorne: McPherson-Federbeine mit unteren Querlenkern, Stabilisator und Schraubensfedern  
Hinten: über 4 parallel angeordnete Schubstreben und Panhardstab geführte Hinterachse

### Bremsen

Servounterstützte Zweikreisbremsanlage; Bremsaufteilung über Kreuz; lastabhängiger Bremskraftregler hinten; vorne Scheibenbremsen; hinten Trommelbremsen; abstreifbare Beläge; auf die Hinterräder wirkende Feststellbremse

### Lenkung

Progressive Servolenkung; stufenlos höhenverstellbares Lenkrad mit Pralltopf; zweigeteilte Sicherheitslenksäule

### Sitze

Vordersitze in Längsrichtung und Lehnenneigung verstellbar; Kopfstützen vorne; 5-fach höhenverstellbare Drei-Punkt-Sicherheitsgurte mit Aufrollautomatik vorne; zwei Drei-Punkt-Sicherheitsgurte mit Aufrollautomatik und ein Beckengurt hinten; asymmetrisch umklappbare Rücksitzlehne

### Beleuchtung

Halogenscheinwerfer vorne; Scheinwerferhöhenverstellung; Rückfahrcheinwerfer; integrierte Nebelschlußleuchte; Innenleuchte vorne und hinten; Beleuchtung für Aschenbecher vorne, Handschuhfach, Kofferraum, Sicherungskasten

### Schlösser

Einschlüsselsystem, Schlüssel beleuchtet; Zentralverriegelung; Kindersicherung; Kofferraum vom Fahrersitz zu öffnen; abschließbarer Tankdeckel

## Instrumentierung

Elektronischer Tachometer; elektronischer Drehzahlmesser; Kühlflüssigkeitsthermometer; Kraftstoffanzeiger; Tageskilometerzähler; Digitaluhr; Alfa Control; Kontrollleuchten für Handbremse, Bremsbelagabnutzung, Bremsflüssigkeitsmindeststand, Kühlflüssigkeitsmindeststand, Motorölmindeststand, Kühlflüssigkeitstemperatur, Kraftstoffreserve, Ladesteuerung, Öldruck, Standlicht, Fernlicht, heizbare Heckscheibe, Nebelschlußleuchte, Warnblinkanlage, defekte Bremsleuchte, defekte Standleuchte, Fahrtrichtungsanzeiger

## Heizung / Lüftung

Luftzufuhr über 10 Düsen; stufenlos regulierbares Gebläse mit Innenluftumwälzung

## Weitere Details

innen verstellbare Außenspiegel links und rechts; Verbundglaswindschutzscheibe; Frontverglasung rundum; Scheibenwischerintervallschaltung; Heckscheibenwischwaschanlage; heizbare Heckscheibe; elektrische Fensterheber vorne; Radiovorrüstung; abnehmbare Kofferraumauskleidung; Taschen auf der Rückseite der Vordersitze; Mittelkonsole; Zigarettensonde; abblendbarer Innenspiegel; Frontspoiler in Stoßfänger integriert; Dachspoiler in Wagenfarbe lackiert; Heckschürze im Stoßfänger integriert; Schwellerleisten; Doppelklanghorn

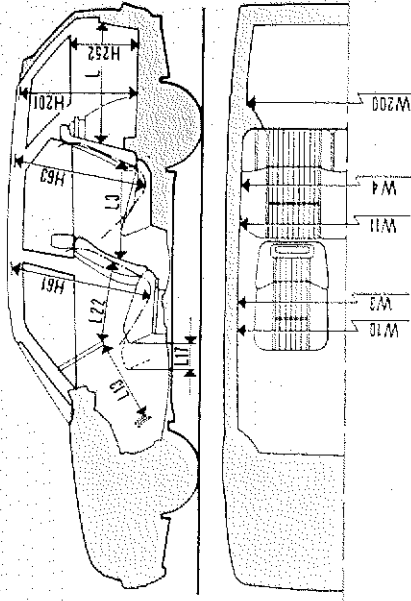
**Unverbindliche Preisempfehlung inkl. MwSt. DM 28.300,-  
ab Auslieferungslager**

## Sonderausstattungen

ABS inkl. Scheibenbremsen hinten	DM 2.000,-	unverbindliche Preisempfehlung inkl. MwSt.
Leichtmetallfelgen	DM 1.000,-	Scheinwerferwaschanlage und Nebelscheinwerfer
Metalllackierung	DM 500,-	Klimaanlage
Schließbehördach	DM 900,-	
		DM 620,-
		DM 1.900,-

# ALFA ROMEO SPORT WAGON 1.7 IE ALFA ROMEO SPORT WAGON B.16V

## Innenabmessungen



W3	Breite Gürtelhöhe vorn	1316 mm
W4	Breite Gürtelhöhe hinten	1298 mm
W10	Ellenbogenweite vorn	1340 mm
W11	Ellenbogenweite hinten	1322 mm
H61	Nutzhöhe Vordersitze	964 mm
H63	Nutzhöhe Hintersitze	917 mm
L13	Mitte Bremse - unterer Lenkradring	580 mm
L17	Sitzverstellung	180 mm
L3	Platzangebot hinten	674 mm
L22	Lenkrad - Rücklehne Vordersitz	502 mm
H252	Kofferraumhöhe bis Abdeckung	433 mm
H201	Kofferraumhöhe	831 mm
W200	Max. Breite Kofferraum	1350 mm
L	Tiefe Kofferraum	745/1523 mm (min/max)
V10	Kofferrauminhalt	430/1105-1350 dm <sup>3</sup>

### Instrumentierung

Elektronischer Tachometer; elektronischer Drehzahlmesser; Kühlflüssigkeitsthermometer; Kraftstoffanzeiger; Tageskilometerzähler; Digitaluhr; Alfa Control; Kontrollleuchten für Handbremse, Bremsbelagabnutzung, Bremsflüssigkeitsmindeststand, Kühlflüssigkeitsmindeststand, Motorölmindeststand, Kühlflüssigkeitstemperatur, Kraftstoffreserve, Ladekontrolle, Öldruck, Standlicht, Fernlicht, heizbare Heckscheibe, Nebelschlussleuchte, Warnblinkanlage, defekte Bremsleuchte, defekte Standleuchte, Fahrtrichtungsanzeiger

### Heizung/Lüftung

Luftzufuhr über 10 Düsen; stufenlos regulierbares Gebläse mit Innenluftumwälzung

### Weitere Details

Vorn innen verstellbare Außenspiegel links und rechts; Verbundglaswindschutzscheibe; Cornerglasing rundum; Scheibenwischerintervallschaltung; Heckscheibenwischwanne; heizbare Heckscheibe; elektrische Fensterheber vorne; Radiovorrichtung; Dachreling; Badenteppiche; vollständige Kofferraumauskleidung; Taschen auf der Rückseite der Vordersitze; Mittelkonsole; Zigarettanzünder; abblendbarer Innenspiegel; Frontspoiler in Stoßfänger integriert; Dachspoiler in Wagenfarbe lackiert; Heckschürze in Stoßfänger integriert; Schwellenleisten; Doppelklanghorn; Leichtmetallfelgen

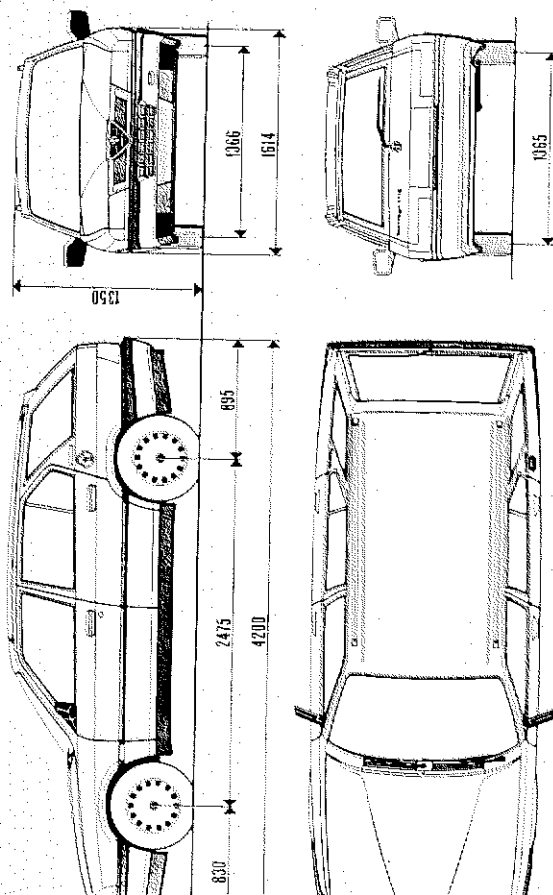
**Unverbindliche Preisempfehlung inkl. MwSt. DM 30.400,-  
ab Auslieferungslager**

### Sonderausstattungen

ABS inkl. Scheibenbremsen hinten	DM 2.000,-	unverbindliche Preisempfehlung inkl. MwSt.
Metalllackierung	DM 500,-	Scheinwerferwaschanlage und Nebelscheinwerfer
Altschiebebedachung	DM 900,-	Klimaanlage
		DM 620,-
		DM 1.900,-

# ALFA ROMEO SPORT WAGON 1.7 IE

## Außenabmessungen



## Motor

Zylinderanzahl 4 Boxer  
 Anordnung vorn, längs  
 Taktzeiten Otto, 4-Takt  
 Bohrung x Hub 87 x 72 mm  
 Hubraum 1700 cm<sup>3</sup>  
 9 : 1  
 107 PS (79 kW)  
 5800 U/min  
 148 Nm  
 4500 U/min  
 Super bleifrei 95 Oktan  
 Bosch Einspritzanlage  
 geregelter 3-Wege-Katalysator

Max. Leistung DIN  
 bei:  
 Max. Drehmoment DIN  
 bei:  
 Kraftstoff (Eurosuper nach DIN 51607)  
 Elektronische Einspritzung  
 Katalysator

## Leistungen

Höchstgeschwindigkeit 183 km/h  
 Leistungsgewicht 9,2 kg/PS  
 12,46 kg/kW

## Beschleunigung aus dem Stillstand

— 0-100 km/h 9,9 s  
 — 0-1000 m 31,6 s

## Kraftstoffverbrauch (nach DIN 70030, Teil 1)

— bei 90 km/h 5,7 Liter/100 km  
 — bei 120 km/h 7,7 Liter/100 km  
 — im Stadtverkehr 9,9 Liter/100 km  
 Tankinhalt inkl. Reserve 50/6

## Bereifung

Felgen 5 1/2 J x 14"  
 Reifen 185/60 R 14 H

## Gewicht

Fahrzeuggewicht fahrbereit (DIN) 985 kg  
 Zulässiges Gesamtgewicht 1410 kg  
 Maximale Anhängelast (gebremst) 1100 kg  
 Dachlast 80 kg

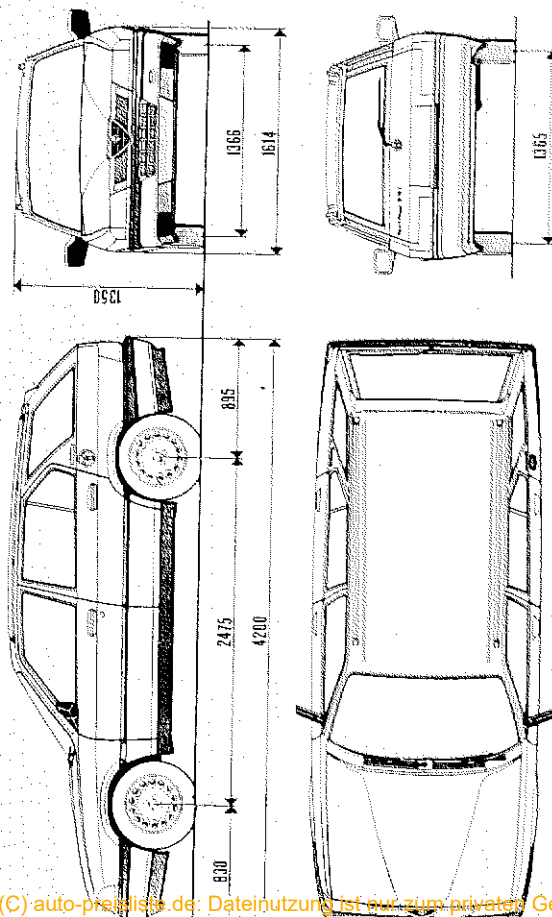
Alfa Romeo behält sich vor, Änderungen der Konstruktion, Ausstattung, Materialwahl, Farben und der unverbindlichen Preisempfehlungen jederzeit ohne Ankündigung vorzunehmen.

ALFA ROMEO Vertriebsgesellschaft mbH.

Lärchenstraße 110, 6230 Frankfurt am Main 80 - Griesheim, Tel. 069/3903-0

# ALFA ROMEO SPORT WAGON B.16 V

## Außenabmessungen



## Boxer 16 V

4 Boxer  
vorn, längs  
Otto, 4-Takt  
87 x 72 mm  
1700 cm<sup>3</sup>  
10 : 1  
132 PS (97 kW)  
6500 U/min  
155 Nm  
4700 U/min  
Super bleifrei 95 Oktan  
Bosch ML 4.1  
geregelter 3-Wege-Katalysator

## Motor

Zylinderanzahl  
Anordnung  
Taktzeiten  
Bohrung x Hub  
Hubraum  
Verdichtungsverhältnis  
Max. Leistung DIN  
bei:  
Max. Drehmoment DIN  
bei:  
Kraftstoff (Eurosper nach DIN 51607)  
Elektronische Einspritzung  
Katalysator

## Leistungen

Höchstgeschwindigkeit  
Leistungsgewicht  
kg/PS  
kg/kW

## Beschleunigung aus dem Stillstand

— 0-100 km/h  
— 0-1000 m

## Kraftstoffverbrauch (nach DIN 70030, Teil 1)

— bei 90 km/h  
— bei 120 km/h  
— im Stadtverkehr  
Tankinhalt inkl. Reserve

## Bereifung

Felgen  
Reifen

## Gewicht

Fahrzeuggewicht fahrbereit (DIN)  
Zulässiges Gesamtgewicht  
Maximale Anhängelast (gebremst)  
Dachlast

Alfa Romeo behält sich vor, Änderungen der Konstruktion, Ausstattung, Materialwahl, Farben und der unverbindlichen Preisempfehlungen jederzeit ohne Ankündigung vorzunehmen.

ALFA ROMEO Vertriebsgesellschaft mbH.

Lärchenstraße 110, 6230 Frankfurt am Main 80-Griesheim, Tel. 069/3903-0