

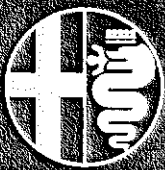
Detaillierte Informationen über Sonderzubehör und -ausstattung in den Bereichen Technik, Sport und Komfort erhalten Sie von jedem ALFA ROMEO-Händler.

ALFA ROMEO behält sich vor, Änderungen der Konstruktion, Ausstattung, Materialwahl, Farben und der unverbindlichen Preisempfehlungen jederzeit ohne Ankündigung vorzunehmen.

Alle Angaben und Beschreibungen sind nur als Annäherungswerte zu betrachten.

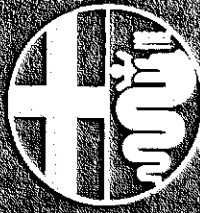
Ihr autorisierter Alfa Romeo-Vertragshändler:

[Empty box for authorized dealer information]



Alfa Romeo Vertriebsgesellschaft mbH  
Lärchenstraße 110  
6230 Frankfurt am Main 80-Griesheim  
Telefon 0611/39 03-1  
Drahtwort: Alfauto  
Fernschreiber 4-13 055

# ALFA ROMEO



## Preisliste Nr. 54

Unverbindliche Preisempfehlungen einschließlich 12% Mehrwertsteuer ab Frankfurt/M.-Griesheim.  
Gültig ab 1. Februar 1979.

## COUPÉS/SPIDER

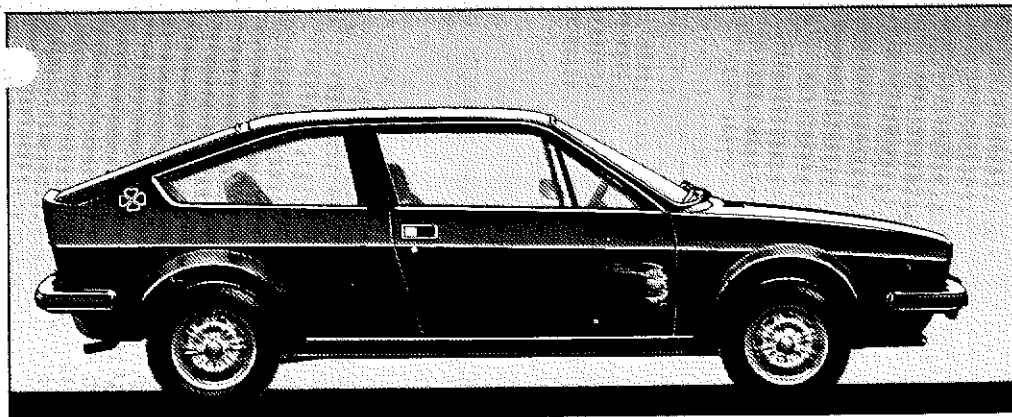
*Alfa Romeo*  
Deutschland



11.79

54

<b>Besondere Konstruktionsmerkmale:</b> <b>Alfasud-Baureihe</b> - Frontmotor und Frontantrieb - 5-Gang-Getriebe (ausgenommen Basismodell) - OHC-Boxermotor mit Leichtmetall-Querstromzylinderkopf und linsenförmigen Brennräumen <b>Alfetta-Baureihe</b> - Transaxle-Prinzip mit De Dion-Hinterachse - 5-Gang-Getriebe an der Hinterachse - 2 OHC-Querstrommotor aus Leichtmetall			Getriebe, Bremsen und Fahrwerk					
			5-Gang-Getriebe mit Sportschaltung	Bremskraftverstärker	Bremskraftregler	Zweikreisbremse	4 Scheibenbremsen	Reifen 70er Serie
	TYP	DM						
COUPÉS	<b>ALFASUD SPRINT 1,3</b> 1286 cm <sup>3</sup> , 55 kW (75 PS), 2 Türen, 5 Plätze	DM 15.740,-	●	●	●	●	●	
	<b>ALFASUD SPRINT 1,5</b> 1474 cm <sup>3</sup> , 61 kW (83 PS), 2 Türen, 5 Plätze	DM 16.490,-	●	●	●	●	●	
	<b>ALFETTA GT 1,6</b> 1556 cm <sup>3</sup> , 79 kW (108 PS), 2 Türen, 4 Plätze	DM 19.240,-	●	●	●	●	●	
	<b>ALFETTA GTV 2,0</b> 1948 cm <sup>3</sup> , 89 kW (121 PS), 2 Türen, 4 Plätze	DM 22.740,-	●	●	●	●	●	
	<b>ALFETTA GTV 2,0 L</b> 1948 cm <sup>3</sup> , 96 kW (130 PS), 2 Türen, 4 Plätze	DM 23.490,-	●	●	●	●	●	
SPIDER	<b>SPIDER 1,6</b> 1556 cm <sup>3</sup> , 76 kW (103 PS), 2 Türen, 2 Plätze	DM 18.990,-	●	●	●	●	-	
	<b>SPIDER 2000</b> 1948 cm <sup>3</sup> , 93 kW (127 PS), 2 Türen, 2 Plätze	DM 20.990,-	●	●	●	●	-	



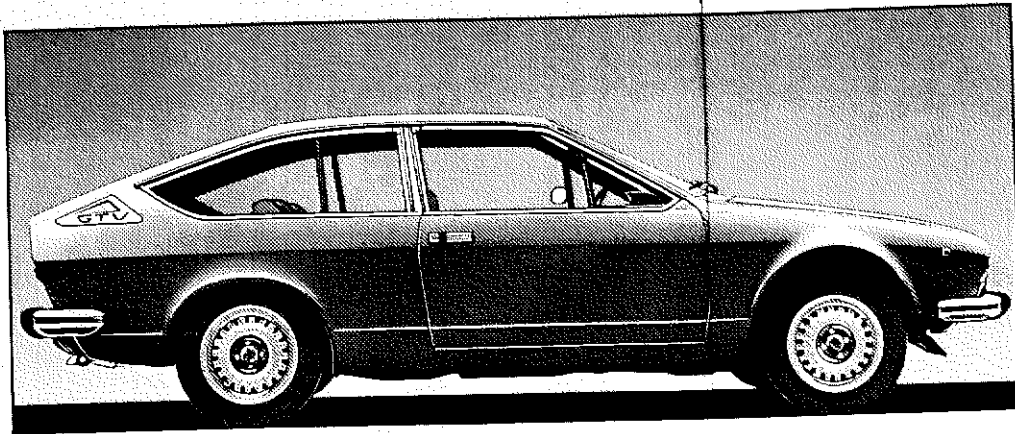
**ALFASUD SPRINT 1,3**  
1286 cm<sup>3</sup>, 55 kW (75 PS),  
2 Türen, 5 Plätze

**ALFASUD SPRINT 1,5**  
1474 cm<sup>3</sup>, 61 kW (83 PS),  
2 Türen, 5 Plätze

Alle in dieser Liste angegebenen Preise sind unverbindliche Preisempfehlungen einschließlich Mehrwertsteuer ab Frankfurt/M.-Griesheim

**AUSSTATTUNG: ● = Serienmäßig ohne Aufpreis, □ = Auf Wunsch**

Kaufverhältnisse	Instrumente								Elektrische Anlage								Sic	
	Drehzahlmesser	Öldruckmesser	Elektrische Zeituhr	Benzinanzeiger	Tages-Km-Zähler	Warnleuchte für Bremsflüssigkeitsstand	Wasserthermometer	Elektrische Scheibenwaschanlage	Scheibenwischer mehrstufig	Heizgebläse mehrstufig	Drehstromlichtmaschine	Rückfahrleuchten	Halogenscheinwerfer	Doppelklanghorn	Heizbare Heckscheibe	Automatik-Dreipunkt-Sicherheitsgurte vorn		Geteilte Lenksäule
●	●	●	●	●	●	●	●	●	●	●	●	●	●	●	●	●	●	●
●	●	●	●	●	●	●	●	●	●	●	●	●	●	●	●	●	●	●
●	●	●	-	●	●	●	●	●	●	●	●	●	●	●	●	●	●	●
●	●	●	-	●	●	●	●	●	●	●	●	●	●	●	●	●	●	●
●	●	●	-	●	●	●	●	●	●	●	●	●	●	●	●	●	●	●
●	●	●	-	●	●	●	●	●	●	●	●	-	●	-	●	-	-	-
●	●	●	-	●	●	●	●	-	●	●	●	-	●	-	●	-	-	-



**ALFETTA GT 1,6**  
 1556 cm<sup>3</sup>, 79 kW (108 PS),  
 2 Türen, 4 Plätze

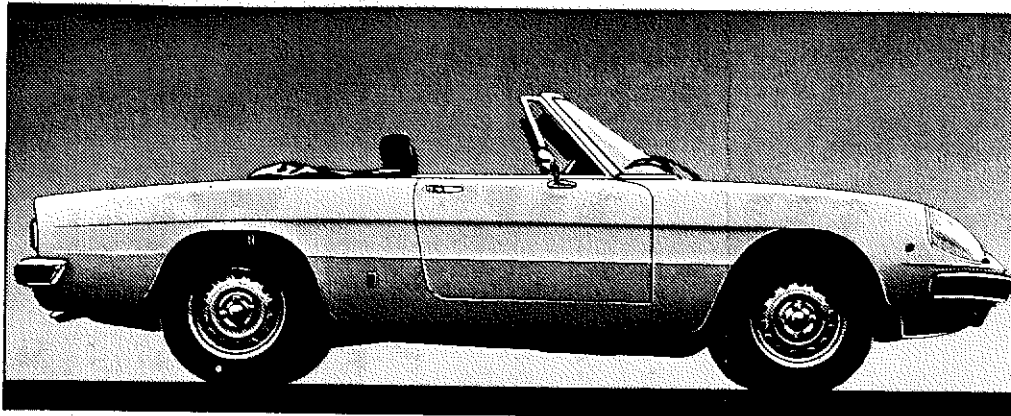
**ALFETTA GTV 2,0**  
 1948 cm<sup>3</sup>, 89 kW (121 PS),  
 2 Türen, 4 Plätze

**ALFETTA GTV 2,0 L**  
 1948 cm<sup>3</sup>, 96 kW (130 PS),  
 2 Türen, 4 Plätze

Alle in dieser Liste angegebenen Preise sind unverbindliche Preisempfehlungen einschließlich Mehrwertsteuer – Alle ab Frankfurt/M.-Griesheim

**Wunsch ohne Aufpreis**

Sicherheit				Komfort											
Spoiler	Frontscheibe Verbundglas	Innenrückspiegel abblendbar und aufprallsicher	2 Sonnenblenden gepolstert	Zigarettenanzünder	Mittelkonsole	Höhenverstellbares Lenkrad	Ruhe Sitze vorn	Boucié-Bodenteppiche	Kunstleder-Polsterung	Kopfstützen vorn höhenverstellbar	Sportlenkrad	Colourscheiben	Klimaanlage	Leder-Polsterung	Metalleffektlackierung
●	●	●	●	●	●	●	●	●	-	●	●	-	-	-	400,-
●	●	●	●	●	●	●	●	●	□	●	●	●	-	-	400,-
●	●	●	●	●	●	●	●	●	□	●	●	●	-	-	750,-
●	●	●	●	●	●	●	●	●	□	●	●	●	2.400,-	-	750,-
●	●	●	●	●	●	●	●	●	□	●	●	●	2.400,-	2.000,-	750,-
-	●	●	●	-	-	-	●	●	●	●	●	-	-	1.500,-	750,-
-	●	●	●	●	●	-	●	●	●	●	●	-	-	1.500,-	750,-



**SPIDER 1,6**  
1556 cm<sup>3</sup>, 76 kW (103 PS),  
2 Türen, 2 Plätze

**SPIDER 2000**  
1948 cm<sup>3</sup>, 93 kW (127 PS),  
2 Türen, 2 Plätze

Alle in dieser Liste angegebenen Preise sind unverbindliche Preisempfehlungen einschließlich Mehrwertsteuer ab Frankfurt/M.-Griesheim

**Anhänge-, Stütz- und Dachlasten**

Fahrzeugtyp	Anhängelast		Stützlasten	Dachlasten
	ungebremst	gebremst		
Alfasud	460	800	50	80
Alfasud L	460	800	50	80
Alfasud 1,3/1,5 Super	460	800	50	80
Alfasud Kombi 1,3	490	800	50	80
Alfasud TI 1,2/1,3/1,5	460	800	50	80
Alfasud Sprint 1,3/1,5	470	800	50	80
1300 Giulia Super L	560	800	50	80
1600 Giulia Super L	560	800	50	80
Giulietta 1,3	550	1000/1100*	70	80
Giulietta 1,6	550	1100/1200*	70	80
Alfetta 1600 L	570	1100/1200*	70	80
Alfetta 1800 L	570	1100/1200*	70	80
Alfetta 2000/2000 L	570	1100/1200*	70	80
Alfetta GT 1600	560	900/1000*	70	80
Alfetta GTV 2000/2000 L	560	900/1000*	70	80
1600 Spider Fastback	550	800	50	-
2000 Spider Fastback	550	800	50	-

\* = Sondergenehmigung

AR-D. 75.000 7.78